

Retour d'expérience Worldline

Programmes de transversalisation

28/11/2017

Worldline : 1 expertise internationale

9000 collaborateurs dans + de 20 pays



Worldline
est présent
sur 3 continents

Argentine
Chili

Autriche
Belgique
Finlande
France
Allemagne
Italie
Luxembourg
Pologne
Espagne
Pays-Bas
Royaume-Uni

Chine
Hong Kong
Inde
Indonésie
Malaisie
Singapour
Taiwan

Et profiter de la présence d'Atos dans 72 pays

3 lignes de métiers

8 unités de services transversales



Merchant Services & Terminals

Services de paiement et services en ligne pour la distribution en général



Financial Processing & Software Licensing

Services de paiement porteurs, services en ligne financiers et vente de licences/ intégration de nos logiciels paiement



Mobility & e-Transactional Services

Services en ligne transactionnels pour le e-ticketing, e-mail, e-administration, e-contact et liés aux objets connectés

SDCO

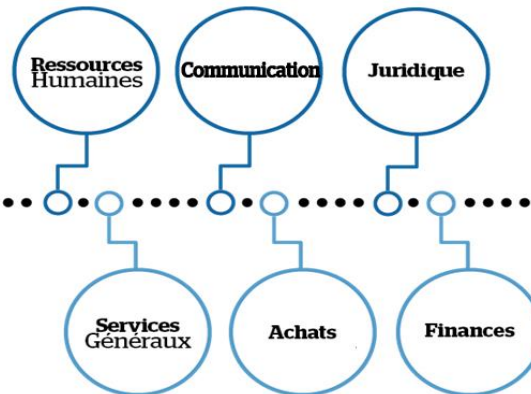
SOFTWARE DEVELOPEMENT
COMMUNITY OFFICE

SMC

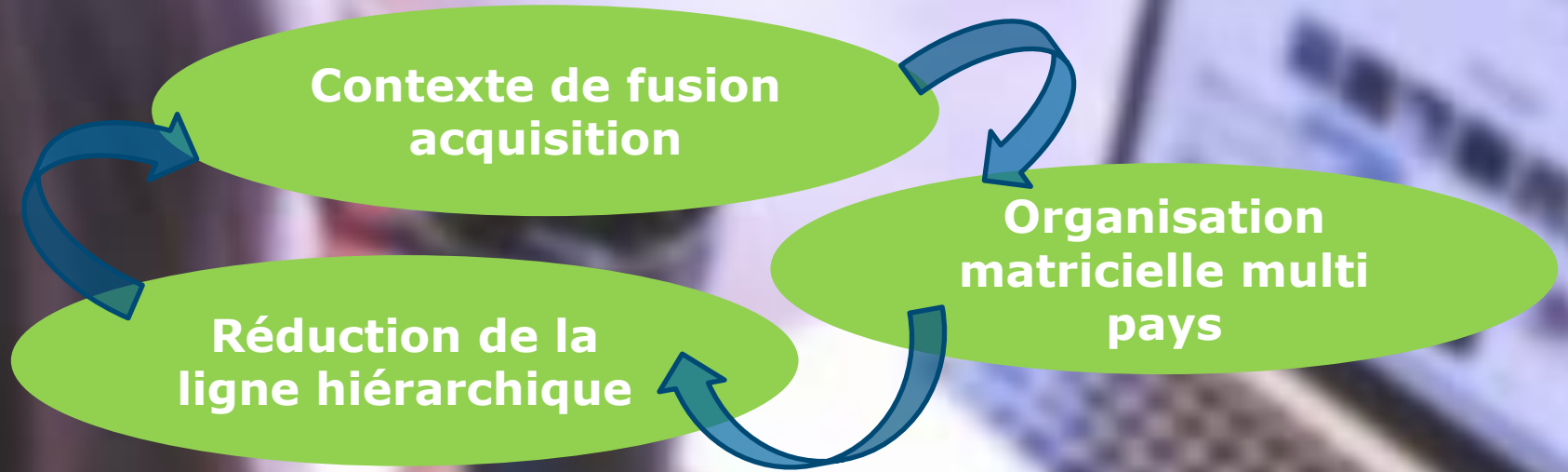
SALES MARKETING
& COMMUNICATION

TO

TECHNICAL OPERATION
Réseaux, Systèmes, Cloud, Bases de données,
Data Center...



La transversalité : ingrédient nécessaire de l'évolution



Des programmes convergeants et complémentaires



WellBeing@Work : AfterWork – Corporate Games – Potagers collaboratifs ...

Des enjeux humains ... donc managériaux



Modèles managériaux et générations

Modèles managériaux	Management 1.0 Taylorisme	Management 2.0 Lean Management	Management 3.0 Management Agile	Management 4.0 Harmocratie
Générations	Babyboomers (1945-1960)	Génération X (1961-1980)	Génération Y (1981-1995)	Génération Z (>1995)
Aspirations	Sécurité de l'emploi Rémunération	Equilibre vie privée/vie pro	Liberté et flexibilité Individualisme	Autonomie, stabilité collectivisme
Attentes consommateurs	Accessibilité des produits	Qualité des produits	Personnalisation des produits	Innovation des produits
Organisations	Bloc hiérarchique Com descendante	Bloc hiérarchique Com transversale	Entreprise holocratique	Entreprise organo-intuitive
Rôle du manager	Mécanicien	Enquêteur	Jardinier	Compositeur
Préférence de management	Management directif	Management participatif	Management collaboratif	Management éclairé
Préférence de communication	Face à Face, Téléphone, E-mail	SMS, E-mail	Réseaux sociaux, SMS	Appels vidéo
Considération des collaborateurs	Outils	Ressources	Valeurs ajoutées	Intraclients

Next steps : Garder un temps d'avance sur les besoins



► Programme Managers :

- Une communauté pour valoriser et partager les bonnes pratiques managériales

► Innovative Management :

- Le Management 3.0 à grande échelle

► Reverse Mentoring externalisé :

- Renforcer les liens avec les écoles cibles

► Le Mentorat autrement ...

- Mentorat de pairs, à l'international



Thanks

For more information please contact:
florence.bigny@worldline.com

Atos, the Atos logo, Atos Codex, Atos Consulting, Atos Worldgrid, Worldline, BlueKiwi, Bull, Canopy the Open Cloud Company, Unify, Yunano, Zero Email, Zero Email Certified and The Zero Email Company are registered trademarks of the Atos group. April 2016. © 2016 Atos. Confidential information owned by Atos, to be used by the recipient only. This document, or any part of it, may not be reproduced, copied, circulated and/or distributed nor quoted without prior written approval from Atos.