

PLAN D'ACCES



Transports en commun :

- Métro ligne 1 station "Grande Arche de la Défense"
 - RER A station "Grande Arche de la Défense"
 - SNCF station "La Défense"
- Sortie E ou côté CNIT / station de TAXIS
Sur le Parvis de la Défense, suivre le fléchage et emprunter la passerelle piétonne qui enjambe le Boulevard Circulaire

SKEMA Business School
Campus Paris La Défense
Pôle Universitaire Léonard de Vinci
Esplanade Mona Lisa
92400 Courbevoie

Contact organisation : Laetitia BELLAGAMBA, laetitia.bellagamba@skema.edu | (06) 12 65 50 19

Véhicules :

Boulevard Circulaire de la Défense par le Pont de Neuilly
Sortie la Défense 6 - Direction La Garenne-Colombes
1er feu à droite, boulevard de la Mission Marchand
2ème rue à gauche, avenue Léonard De Vinci
Parking : 8, avenue Léonard de Vinci
ou
Boulevard Circulaire de la Défense par le Pont de Neuilly
Sortie la Défense 12 - Faubourg de l'Arche
Continuer tout droit, et à droite traverser le pont au dessus de la voie ferrée
Continuer après le feu, avenue Léonard De Vinci
Parking : 8, avenue Léonard de Vinci

LE PROGRAMME 2017-2018

Innové & se développer dans un monde en transformation continue La disruption dans toutes ses dimensions

- **28 nov. 2017.** Rupture dans le management. L'entreprise transversalisée : Codéveloppement, mentoring, reverse mentoring, ...
Pr. Sophie BOTTE. Témoignage de Florence BIGNY, Worldline
- **25 janv. 2018.** Développer des ambassadeurs de marque, un enjeu majeur en ces temps disruptifs. Pr. Michaela MERK. Témoignage de Isabelle DAMOUR, Lacoste
- **27 mars.** La finance peut-elle être durable ? Vers un modèle disruptif de finance dans l'économie de marché. Pr. Dhafer SAIDANE. Témoignage de Philippe KUNTER, Directeur RSE de Bpifrance
- **15 mai.** L'intelligence collaborative au service de l'agilité dans les entreprises : enjeux et défis.
Pr. Aurore HAAS. Témoignage de Schneider Electric ou Keolis

SKEMA BUSINESS SCHOOL CYCLE INNOVATION & CONNAISSANCE



31^{ème} petit déjeuner-débat à Paris du Cycle Innovation & Connaissance
proposé par SKEMA Business School sur le thème :

Développer des ambassadeurs de marque, un enjeu majeur en ces temps disruptifs

Judi 25 janvier 2018 de 8h30 à 10h00 (accueil dès 8h),
à SKEMA Business School - Campus Paris La Défense

Intervenants:

- **Michaela MERK** Professeure SKEMA Business School
- Témoignage de **Isabelle DAMOUR**, ex Directrice de LACOSTE Retail Academy

Animatrice : **Valérie BLANCHOT COURTOIS**, Professeure affiliée SKEMA Business School

Programme

Accueil à partir de 8h00. Café.

- 8h30-8h40 : Introduction de Valérie BLANCHOT-COURTOIS
- 8h40-9h20 : Intervention de Michaela MERK
- 9h20-9h40 : Témoignage de Isabelle DAMOUR
- 9h40-10h00 : Questions-réponses
- 10h00 : Fin du petit-déjeuner

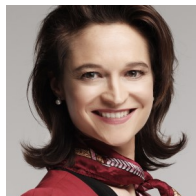
Entrée gratuite—inscription obligatoire : [Je m'inscris](#)

Partenaire 2017-2018:



En savoir plus sur Michaela MERK

Dr. Michaela Merk est professeure en marketing à SKEMA Business School et directrice du programme prestige de l'école, le double master Global Luxury and Management. Elle est par ailleurs conférencière professionnelle internationale, formatrice et auteure. Michaela Merk est experte de la transformation des équipes en ambassadeurs de marque, face aux clients connectés et de plus en plus exigeants. Elle est auteure du livre « Manager les vendeurs du luxe : Stratégies pour créer des ambassadeurs de marque. »



Pendant plus de 15 ans, Michaela Merk a occupé des postes de Direction Marketing et Direction General chez L'Oréal, Estée Lauder, Marionnaud ou elle a coordonné jusqu'à 1000 vendeurs. En plus de son activité académique, elle dirige la société de conseil Merk Vision spécialisée sur l'expérience client et du retail, notamment dans le secteur de luxe.

Contact : michaela.merk@skema.edu

En savoir plus sur Isabelle DAMOUR et Lacoste

Diplômée de Skema Business School et d'un MBA de L'université de Penn State, Isabelle Damour a occupé essentiellement des postes de direction commerciale internationale basée à Paris et Londres pour des marques comme Timberland, Kickers, Morgan et plus récemment chez Lacoste (marque sportswear haut de gamme) où elle a mis son expérience de la distribution retail, sa passion du client et sa culture du résultat au service de la création, du développement et du management de la Global Retail Academy de Lacoste. Au cours des trois dernières années elle a œuvré à accompagner la stratégie de premiumisation de Lacoste en transformant les vendeurs en véritables ambassadeurs de la marque. Contact : IsabelleCroes@hotmail.com



Lacoste est une entreprise française implantée à Troyes, spécialisée dans la confection de prêt-à-porter haut de gamme masculin et féminin.



Points abordés par les intervenantes

La digitalisation modifie les habitudes d'achat des clients, les modèles économiques et déshumanise les rapports entre les gens. Le client, quand il fait encore l'effort de se rendre en boutique, veut vivre une véritable expérience. Avoir des simples vendeurs n'est plus suffisant. Alors que faire pour transformer des employés, et plus spécifiquement sa propre force de vente, en ambassadeurs de marque ? Comment offrir aux clients connectés une expérience d'achat exceptionnelle ?

Sur la base de centaines de rencontres avec des dirigeants d'entreprises et leurs employés d'environ 50 marques multi-secteur, Dr. Michaela Merk nous présentera des solutions managériales éprouvées de transformation des équipes en ambassadeurs de marque.

En 2ème partie de la conférence, Isabelle Damour apportera son témoignage notamment relativement à son expérience de fondatrice et directrice de la Retail Academy Lacoste.

LA DIRECTION DES RELATIONS ENTREPRISES DE SKEMA BUSINESS SCHOOL

La Direction des Relations Entreprises de SKEMA a pour mission de créer, gérer et développer les relations entre l'Ecole et les Entreprises, et ce, au bénéfice des étudiants et jeunes diplômés, des entreprises, et des territoires. Notre activité première est en effet de créer, pour nos étudiants et jeunes diplômés, les conditions de réussite de leur début de carrière. Le nombre d'étudiants et de diplômés, la diversité des programmes et des spécialisations offertes, l'organisation multi-campus adoptée par SKEMA optimisent vos capacités à recruter. Nous vous invitons donc à :

- déposer vos offres de stage, d'année en entreprise (année « de césure »), d'apprentissage, d'emplois Jeunes Diplômés : <http://www.skema-bs.fr/relations-entreprises/depotez-une-offre>
- rencontrer nos étudiants lors de nos nombreux événements entreprises organisés : <http://www.skema-bs.fr/relations-entreprises/rencontrez-nos-etudiants>

Contact : Laetitia BELLAGAMBA - laetitia.bellagamba@skema.edu

SKEMA EXECUTIVE

SKEMA Executive accompagne le développement des talents au sein des entreprises pour générer de la performance durable. Son objectif est d'apporter aux dirigeants, managers et collaborateurs les outils et les aptitudes pour relever efficacement les nouveaux défis économiques et sociétaux : conduite du changement, responsabilité, finance, développement durable, transmission des compétences, globalisation... Son offre s'articule autour de Formations diplômantes, de Programmes certifiants (B.A.D.G.E. (Bilan d'Aptitude Délivré par les Grandes Ecoles), de Certifications professionnelles, de Programmes courts inter-entreprises proposés aux professionnels souhaitant perfectionner un savoir-faire ou un savoir-être et appliquer les acquis immédiatement en entreprise et de solutions sur mesure adaptées aux besoins et exigences du client. Des Study Tours, alliant formation, ateliers, projets professionnels, jeux d'entreprise, visites d'entreprises et découverte du territoire, sont également proposés à des cadres issus d'entreprises internationales ou à des participants d'universités internationales.

Contact : Carine PICHANT | carine.pichant@skema.edu

LE CYCLE INNOVATION & CONNAISSANCE DE SKEMA BUSINESS SCHOOL

Des clés pour entreprendre et innover dans une économie en pleine mutation

Lancé dès 2007, le Cycle Innovation & Connaissance de SKEMA a pour objectif d'éclairer les professionnels – dirigeants d'entreprise, entrepreneurs, managers, cadres – sur le monde en transition, via des conférences d'1h30 comprenant un apport théorique, des références pour approfondir et des pistes pour agir. Thématique générale : « Innover et se développer dans un monde en transformation continue ».

Thématique 2017-2018 (10ème édition) : la disruption, dans toutes ses dimensions : dans les façons de penser, de créer, de manager, dans les business models, ...

Chaque conférence, en format petit-déjeuner, a lieu de 8h30 à 10h – accueil café dès 8h -, avec un format unique : 30 minutes de défrichage de la thématique par un professeur de SKEMA, 30 minutes de témoignage d'une entreprise et 30 minutes de questions réponses.

Le cycle comprend 12 conférences par an, 4 sur le Campus SKEMA de Sophia Antipolis, 4 sur le Campus SKEMA de Paris La Défense (Pôle Universitaire Léonard de Vinci) et 4 à Euratechnologies à Lille.

Les conférences de Sophia Antipolis sont accessibles à distance sous forme de webinar (en temps réel donc) ; elles sont filmées et peuvent être visionnées ultérieurement.

Contact Cycle Innovation & Connaissance

• Valérie Blanchot Courtois - valerie.blanchotcourtois@skema.edu – 06 73 73 78 76

